

# Delicia duo

デリシアデュオ

ママと2人のお子様及安全に走行するためのコンパクト。  
日本の道路事情と使用環境に適し、便利で使い勝手の良さを求めたコンパクト。  
デリシアデュオはコンパクトにこだわることでママと2人のお子様へ安心をお届けします。  
キーワードは【 デリシア15 コンパクト 】

デリシア  
IS  
コンパクト



marukin

<http://www.marukin-bicycles.com>

お問い合わせ

Facebookで詳しい情報を  
ご紹介しています！HPまたは  
Eメールからアクセス！



●このカタログに掲載されている情報は、2014年12月現在のものです。  
●カタログ掲載の商品は、印刷のため実際の色と異なる場合がございます。  
●このカタログに掲載されている商品の色はあくまで目安であり、個人差により実際の色と異なる場合がございます。  
●素材や生産状況などの変化により、仕様、デザイン、価格などの変更または生産を中止する場合がございます。  
あらかじめご了承ください。

発行：株式会社 丸善 4-343-8320 発行部 東京都品川区東品川1-1-9 印刷：丸善株式会社 印刷部 東京都品川区東品川1-1-9 2015 marukin CATALOG vol.1

# marukin

2015 CATALOG vol.1





marukin

私たちにとって最も身近な乗りもの、自転車。  
 最も身近なものであるからこそ、高い品質と信頼性、  
 そして価格とのバランスが求められます。  
 マルキン自転車は、カジュアルで良質な製品を、お手頃な価格で提供し、  
 多様なライフスタイルを持つユーザーの皆様にご満足いただくだけでなく、  
 乗ったときに喜びや楽しさを感じていただけるような製品づくりを心がけています。  
 皆様に最適な一台を、それが私たちの思いです。



**Fit your style** カジュアルで良質な製品を皆様に。



# CONTENTS

- Original**
- 08 電動ハイブリッド生活、始まる。  
Delicia duo Hybrid / REALTA CITY Hybrid
  - 10 1095日NOトラブル宣言! 通学をサポートする自転車  
SWANKY
  - 11 通学に便利な機能を備えた定番モデル  
TRAFFIC
  - 13 時代にならわれない自転車の王道  
RAINY
  - 17 視認されることは安全に繋がる。360°全方位に自分の存在をアピールする自転車  
REALTA CITY
  - 18 フルサスペンション搭載の折りたたみモデル  
Light step
  - 19 アルミフレームを採用した、しっかり積める充実装備の「買い物自転車」  
i-Ra Loop
  - 19 まだがやすく扱いも楽な、低床な軽量アルミフレームのシニアバイク  
HIYORI
  - 20 女の子の興味心をくすぐる様々な機能を搭載したボーイズバイク  
FIRE WIND
  - 20 ファッションに合わせて選べる、個性的なデザインのガールズバイク  
Star escort
  - 21 子どもに安全・親に安心、3大サポートでバイクデビューを応援!  
Kids bike models
  - 23 〜アジア&コンパクト〜 トップクラスのコンパクト設計!  
Delicia duo
  - 23 価格と性能のバランスに優れたシリーズ  
Best Choice models
- LifeStyle**
- 27 ヨーロッパをイメージした上品な自転車で、日々の移動もオシャレに  
FLOAT MIX
  - 27 シンプルなフレームデザインは生活の様々なシーンにピッタリ  
Runesic
- ACTIVE**
- 29 スポーツバイクに興味がある方へ「日常使い×休日スポーツ」  
FALAD
  - 30 普段使いからサイクリングまで、気軽に楽しめる一台  
VACANZE
  - 30 アクティブな走りを楽しめるフルサスペンションバイク  
ATH-435
  - 31 通勤からサイクリングまで使える機能的なモデル  
Nostalia



マルキン自転車は1932年(昭和7年)より  
愛され続けて**83**年。

時代の変化に順応しつつ

根底にある「自転車の品質」を第一に考え  
皆様に自転車をお届けしてきました。

ここでは、安心してお乗りいただくための取組み  
「マルキン自転車だから安心」をご紹介します。

## マルキン自転車 **だから** 安全・安心

### BAA

皆様に安全な自転車をお届けするために、「BAA」を取得しています。

BAA(BICYCLE ASSOCIATION(JAPAN) APPROVED)マーク「社団法人自転車協会認証」は、社団法人自転車協会が制定した「自転車安全基準」に適合した自転車に貼付されるものです。利用者の安全を第一に考え、安全・安心を使命とし、さらに環境負荷物質使用削減が盛り込まれた、自転車業界の自主基準となっています。



### 幼児2人同乗基準適合車

子供乗せ自転車デリシアデュオシリーズは幼児2人同乗基準をクリアした自転車です。

(社)自転車協会が制定した「幼児2人同乗用自転車安全基準」では、キャリア同乗器・ハンドルは十分な強度があるか、走り出しが軽く乗り心地が良いか、前にお子さまが乗っていても前方が見えるか、走行時ハンドル操作に影響がでるような振動が無いかなど、きめ細やかに安全基準が定められており、この基準を満たした自転車を「幼児2人同乗基準適合車」と言います。一般的に「3人乗り自転車」とも呼ばれているこういった自転車は、自転車の前と後両方に子供を乗せることを正式に認可された自転車として日本全国に普及しつつあります。

幼児2人同乗基準適合車  
社団法人自転車協会

### 3年盗難補償

お買い上げより3年以内に万一盗難にあわれた場合、1回に限り、お買い上げ車と同一車種または同等車種の最新車を¥3,000+税のご負担で提供いたします。

※詳細につきましては、商品に同梱されている利用規約をご確認ください。



# あなたを守る7つの安心

## 01 世界No.1だから安心

マルキン自転車は、世界No.1の自転車メーカーであるジャイアントグループの工場で生産しています。自転車生産のプロ集団であるジャイアントグループが徹底した品質管理のもと、フレーム溶接・部品検査・塗装・組立てなどの生産に関わる役割を担うことでマルキン自転車の信頼が築きあげられています。

※一部の部品は日本国内の工場でも製造している場合がございます。

## 02 長年のノウハウだから安心

マルキン自転車の開発は、当社の製品開発チームが行っています。自転車に乗られる方の性別・年齢・体格・日常での使用シーンを想定し、デザインやコストパフォーマンスはもちろん、耐久性や安全性にすぐれた製品の開発を行っています。新車のニーズにお応えするために、長年培ってきた技術ノウハウと豊富なクリエイティブ性をバックボーンに、日々新たな製品を手掛けています。

## 03 全国展開だから安心

当社は全国に配送センター・営業所を構えておりますので、お近くの自転車専門店、量販店、ホームセンターなどでお求め頂けます。

※営業所によっては、盗難保険の取り扱いが異なる場合がございます。



## 04 BAAを上回る自社基準だから安心

マルキン自転車の多くの製品はBAA適合車です。BAA基準をクリアするため、検査器具の多くを自社で保有することで、常に品質の保たれた自転車を店頭にお届けします。さらにBAA基準を上回る自社基準を設けています。例えばフレームの耐久性を評価する振動試験ではBAA基準の3倍の振動回数に耐えられることを自社基準としています。

## 05 徹底した品質管理だから安心

自転車を構成している多くの部品は、自社の品質検査室で単体試験をすることによって、安定した品質が保たれています。

### 振動試験機



フレーム・ハンドル完成車等の耐久性を評価

### 前倒し衝撃試験機



フレームに衝撃を与えることで、耐久性を評価

### キャスト試験機



金属表面処理(クロームめっき)を塩水(キャスト溶液)噴霧試験し、耐食性を評価

### ストログラフ試験機



フレーム・前フォークのエネルギー吸収試験やスポークの破断試験

## 06 万全の受け入れ体制だから安心

生産された自転車はコンテナで当社に入荷します。当社では、受け入れた全てのコンテナに対して、熟練した検査員が受け入れ検査を実施しています。人の手でチェックすることで、より安心な自転車を皆様にお届けします。



## 07 万全のアフターサービスだから安心

マルキン自転車はアフターサービスにも力を注いでいます。各種補修用部品を当社にて保有しており、お客様のご希望にお応えします。(修理につきましては、お買い上げいただいた販売店にご相談ください)

※修理用部品は、在庫切れの場合は別途お見積りいたします。



# 電動ハイブリッド自転車生活に役立つ便利機能

## トリプルセンサーシステム

3つのセンサーでどんなときも快適な乗り心地を実現

トルクセンサー + スピードセンサー + クランク回転センサー = パワフル & スムーズ 快適走行

ペダルを踏む力・走行速度・ペダルクランクを回す速度を3つのセンサーがそれぞれ感知し、そのすべてを計算して登り坂ではパワフルな、平地ではスムーズな走りを実現。最適なアシスト感を導きだします。



## S.P.E.C.3

スピードを感知し、どのギヤで走行していても最適なアシストを実現します。

※S.P.E.C: Shift Position Electric Control

## 3ファンクションメーター

「残りアシスト走行可能距離」「バッテリー残量」「スピード」がひと目で分かる

残りアシスト走行可能距離



あと 11 km  
アシスト走行可能

バッテリー残量



バッテリー  
残り 30%

スピード



現在の速度  
15km/h

## 急速充電器

急速充電機能なら 30 分で約 35%、約 2.5 時間でフル充電が可能。



約 2.5 時間  
※8.7Ah の充電時間

## リチウムイオンバッテリー

最大 900 回、繰り返し充電が可能な耐久性に優れた 8.7Ah リチウムイオンバッテリー。毎日充電するとしても、2 年間は使えます。

8.7Ah

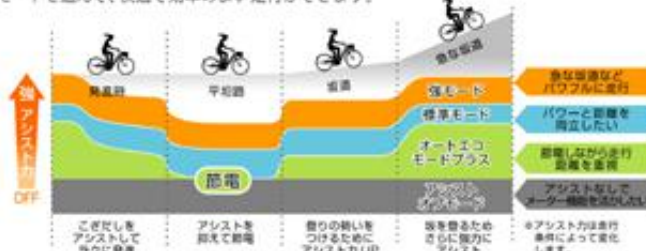
## オートライト

センサーが周りの照度を感知し、暗いところでは自動でライトが点灯。明るいとところは消灯。



## オートエコモードを搭載した4つの走行モード

急な坂道などパワフルに走行できる「強モード」、パワーと距離を両立して走行できる「標準モード」、賢く節電しながら走行できる「オートエコモードプラス」、アシストなしでメーター機能を活かして走行できる「アシストオフモード」。自分に合う走行モードを選んで、快適で効率のよい走行ができます。



## 充実のサポート

「もしも」のときに「はっ」とできる3つのケアをご用意しました。



### 1 あなたが加害者に！

「傷害保険(個人賠償責任補償：億円)」

- 補償の期間  
インターネットでの被保険者登録をされた日の翌日午前0時より1年間
- 保険料  
お客様による保険料合計0円。保険料は全額マルキン自転車がお負担します。※詳しくは、自転車に同梱されている「じてはる内」をご確認ください。

ご加入内容		加入料
傷害保険	個人賠償責任補償 (1億円)	個人
加入一時金 (13歳以上の方のみ)	2万円	本人

※加入料は税込 | ※傷害保険料は別途  
NITEC00000404



### 2 愛車が盗まれた！

「3年盗難補償」

お買い上げ日より3年以内に盗難にあわれた場合、初回に限りお買い上げ自転車と同一車種または同等車種の最新モデルのメーカー希望小売価格の30%(充電器分は別)と現金5,000円(十部)のご負担でご提供します。※こちらは電動ハイブリッド自転車専用の補償内容です。



### 3 ひょっとして故障！

「品質長期保証」

より安心してお使いいただくために品質長期保証をご用意しました。

- お買い上げ日より 2年保証：バッテリー
- 3年保証：ドライブユニット・フレーム・フロントフォーク

## 専用オプションパーツ



### リチウムイオンバッテリー

- 商品名 ● 8.7Ahリチウムイオンバッテリー 価格:33,000円+税
- 12.8Ahリチウムイオンバッテリー 価格:38,000円+税

### 急速充電器

- 商品名 ● 急速充電器 価格:10,000円+税

※バッテリーと充電器のセット販売はしていません。

## 廃棄するとき

電動ハイブリッド自転車を廃棄するときは、お住まいの地域のルールに従ってください。ご不明の場合は、お買い求めいただいた販売店にご相談ください。また、リチウムイオンバッテリーは資源有効利用促進法に基づきリサイクルが義務付けられます。バッテリーを廃棄するときは、お買い求めいただいた販売店へお持ちください。

## デリシアデュオ HB



Delicia marukin

子どもを乗せてもラクラク！生活が変わる電動ハイブリッドモデル

デリシア  
IS  
コンパクト

### デリシア IS コンパクト

コンパクトな設計にすることで、安全で  
便利な幼児2人同乗自転車に。  
詳細は22ページをチェック！



#### 1充電あたりの走行距離

オートエコモードプラス	41 km
標準モード	35 km
エコモード	30 km

※数値は目安です。走る場所や走り方によって変わります。

#### デリシアデュオ HB EF3-G



車種記号	タイヤサイズ	変速	重量	希望小売価格	マットブラック /マットグレー	マットグレー /マットグリーン	ブラック /パープル	ゴールド /ホワイト
MK-14-045	前20/後22	内装3段	29.0kg	¥139,800+税				

- ステンレス部品/ハンドルバー・シートピン・フェンダーステー
- 適正身長/146cm～ ■サドル最低地上高/72.5cm



デリシアデュオに  
隠された秘密とは？

## レアルタシティ HB



REALTA marukin

360° 夜間視認の安全性と電動のパワフルさとを掛け合わせ一台



### 360° 視認性確保

車体とタイヤ側面に施された反射デカールに  
よって夜間の視認性を確保。車の光を跳ね  
返すことで、事故の危険性を軽減します。



#### 1充電あたりの走行距離

オートエコモードプラス	45 km
標準モード	38 km
エコモード	31 km

※数値は目安です。走る場所や走り方によって変わります。

#### レアルタシティ HB273-G

車種記号	タイヤサイズ	変速	重量	希望小売価格	マットブラック	ホワイト	パープル	ライトブルー	マットゴールド
MK-14-046	27 インチ	内装3段	23.5kg	¥138,000+税					

- ステンレス部品/スポーク・フェンダーステー・バスケットブラケット
- 適正身長/150cm～ ■サドル最低地上高/78.5cm



360° 視認を  
ムービーで体験！



## マルキンオリジナル marukin original

日本において自転車の使い方でもっとも多いであろう  
【移動手段】としての利用。

目的があるから移動する。

移動するために自転車に乗る。

私達はこのシンプルな欲求を満足させることを目指しています。

通勤という目的を満たす自転車とは？

通学という目的を満たす自転車とは？

買い物という目的を満たす自転車とは？



マルキンは乗る人の目的に  
「合わない・使わない・必要のない」  
過剰な装備や機能はつけません。

それにより使いやすく、価格が高く、  
無意味な自転車になることもあるからです。

～目的を満足できる自転車～

それを追求するのがマルキンオリジナルです。



original  
marukin

## スワンキーベルトホーム

アルミフレームで軽量かつ高い耐久性を誇るハイエンドモデル



### ベルトドライブ

チェーン切れや外れてしまう心配がないベルトドライブを搭載。ペダルの踏み心地も柔らかく快適な駆動機構。



### 超高輝度LEDライト

暗くなったら自動で点灯。周囲の明るさで無灯火や視界不良による事故を回避！



スワンキーベルトホーム 275-G

車種記号	タイヤサイズ	変速	重量	希望小売価格	ホワイト	シルバー
MK-14-003	27 インチ	内装 5 段	19.5kg	¥64,000+税		

■ ステンレス部品/フェンダー/フエンダーステー/リム/バスケット/ハンドルバー/ハンドルステム/バスケットステー/バスケットブラケット/スポークシートピン/キャリヤ/サドルポスト  
■ 適正身長/148cm～ ■ サドル最低地高/79.5cm



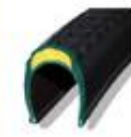
## トラフィックホーム (内装3段)

スクールシリーズのベーシックモデル！



### LEDオートライト

暗くなると自動で点灯。ペダルも軽いので、静かで明るく安全・安心です。さらにLEDを採用しているので、長寿命で長く使えます。



### セラミック配合耐パンクタイヤ

タイヤにセラミックを配合することにより、パンクに強くなりました。



トラフィックホーム 263-H/273-H

車種記号	タイヤサイズ	変速	重量	希望小売価格	ブラック	シルバー
MK-15-004	26 インチ	内装 3 段	21.5kg	OPEN		
MK-15-005	27 インチ		22.0kg			

■ ステンレス部品/フェンダー/リム/ハンドルバー  
■ 適正身長/26=145cm～ 27=148cm～ ■ サドル最低地上高/26=77.0cm 27=79.5cm



## スワンキーベルトシティ

アルミフレームで軽量かつ高い耐久性を誇るハイエンドモデル



### ベルトドライブ

チェーン切れや外れてしまう心配がないベルトドライブを搭載。ペダルの踏み心地も柔らかく快適な駆動機構。



### 超高輝度LEDライト

暗くなったら自動で点灯。周囲の明るさで無灯火や視界不良による事故を回避！



スワンキーベルトシティ 275-G

車種記号	タイヤサイズ	変速	重量	希望小売価格	ライトブルー	シルバー
MK-14-002	27 インチ	内装 5 段	18.8kg	¥64,000+税		

■ ステンレス部品/フェンダー/フエンダーステー/リム/バスケット/ハンドルバー/ハンドルステム/バスケットステー/バスケットブラケット/スポークシートピン/サドルポスト  
■ 適正身長/145cm～ ■ サドル最低地上高/78.0cm



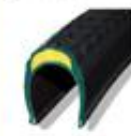
## トラフィックホーム (外装6段)

性能のバランスに優れた定番モデル



### LEDオートライト

暗くなると自動で点灯。ペダルも軽いので、静かで明るく安全・安心です。さらにLEDを採用しているので、長寿命で長く使えます。



### セラミック配合耐パンクタイヤ

タイヤにセラミックを配合することにより、パンクに強くなりました。



トラフィックホーム 276-H

車種記号	タイヤサイズ	変速	重量	希望小売価格	ブラック	シルバー
MK-15-007	27 インチ	外装 6 段	21.7kg	OPEN		

■ ステンレス部品/フェンダー  
■ 適正身長/145cm～ ■ サドル最低地上高/77.0cm



## トラフィックシティ (内装3段)

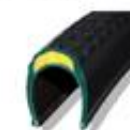


チェーントラブルの少ない内装3段モデル



### LEDオートライト

暗くなると自動で点灯。ペダルも軽いので、静かで明るく安全・安心です。さらにLEDを採用しているので、長寿命で長く使えます。



### セラミック配合耐パンクタイヤ

タイヤにセラミックを配合することにより、パンクに強くなりました。



トラフィックシティ 273-H

車種記号	タイヤサイズ	変速	重量	希望小売価格	ブラック	シルバー
MK-15-006	27インチ	内装3段	19.3kg	OPEN		

■ ステンレス部品/フェンダー・リム・バスケット・ハンドルバー  
 ■ 適正身長/145cm～ ■ サドル最低地上高/77.0cm



## トラフィックシティ (外装6段)

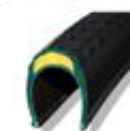


性能のバランスに優れた定番モデル



### LEDオートライト

暗くなると自動で点灯。ペダルも軽いので、静かで明るく安全・安心です。さらにLEDを採用しているので、長寿命で長く使えます。



### セラミック配合耐パンクタイヤ

タイヤにセラミックを配合することにより、パンクに強くなりました。



トラフィックシティ 276-H

車種記号	タイヤサイズ	変速	重量	希望小売価格	ブラック	シルバー
MK-15-008	27インチ	外装6段	19.5kg	OPEN		

■ ステンレス部品/フェンダー  
 ■ 適正身長/145cm～ ■ サドル最低地上高/77.0cm



## レイニーロイヤルホーム



軽量アルミフレームとステンレスパーツによる軽くて丈夫なモデル



### アルミフレーム

軽さと耐久性を兼ね備えたマルキンオリジナルデザインフレーム。



### 残光機能付きオートライト

暗くなったら自動で点灯する3灯式LEDライト。さらに停車時にも光る残光機能付き！



レイニーロイヤルホーム 263-H/273-H

車種記号	タイヤサイズ	変速	重量	希望小売価格	ブラック	シルバー
MK-15-002	26インチ	内装3段	19.7kg	¥54,000+税		
MK-15-001	27インチ	内装3段	20.2kg	¥55,000+税		

■ ステンレス部品/フェンダー・フェンダーステー・リム・バスケット・ハンドルバー・リンドルシステム・バスケットステー・バスケットブラケット・スポーク・シートピン・キャリア・サドルポスト  
 ■ 適正身長/26=142cm～ 27=148cm～ ■ サドル最低地上高/26=75.5cm 27=79.5cm



## レイニーロイヤルシティ



軽量アルミフレームとステンレスパーツによる軽くて丈夫なモデル



### アルミフレーム

軽さと耐久性を兼ね備えたマルキンオリジナルデザインフレーム。



### 残光機能付きオートライト

暗くなったら自動で点灯する3灯式LEDライト。さらに停車時にも光る残光機能付き！



レイニーロイヤルシティ 273-H

車種記号	タイヤサイズ	変速	重量	希望小売価格	ブラック	シルバー
MK-15-003	27インチ	内装3段	20.0kg	¥55,000+税		

■ ステンレス部品/フェンダー・フェンダーステー・リム・バスケット・ハンドルバー・リンドルシステム・バスケットステー・バスケットブラケット・スポーク・シートピン・キャリア・サドルポスト  
 ■ 適正身長/144cm～ ■ サドル最低地上高/77.0cm



## レイニープレミアホーム

RAINNY

長く乗るために耐久性が強化されたプレミアムモデル



### ラグフレーム

フレームの衝撃負荷を受けやすい箇所  
に強固なラグを採用しました。



### 耐磨耗タイヤ

コンパウンドが配合された磨耗に強いタイヤ。



レイニープレミアホーム 263-T/273-T

車種記号	タイヤサイズ	変速	重量	希望小売価格	ブラック	シルバー	ダークブルー	ライトグリーン	オレンジ	ダークピンク
MK-14-070	26 インチ	内装 3 段	21.1kg	¥39,000+税	■	■	■	■	■	■
MK-14-071	27 インチ	内装 3 段	21.4kg	¥40,000+税	■	■	■	■	■	■

■ ステンレス部品/フェンダー・フェンダーステー・リム・ハンドルバー・ハンドルステム・バスケットステー・バスケットブラケット  
■ 適正身長/26=140cm~ 27=150cm~ ■ サドル最低地上高/26=75.5cm 27=77.5cm



## レイニーホーム (オートライト仕様)

RAINNY

ゆったりした姿勢で乗車でき、日常生活の移動に最適なモデル



### LED オートライト

暗くなったら自動で点灯。長寿命で、突然の  
球切れの心配が少ないLEDを採用しました。



### シリンダー錠

誤作動防止のセーフティロックレバー仕様。  
スペアキーの作製が可能です。



レイニーホーム HD261-G

車種記号	タイヤサイズ	変速	重量	希望小売価格	ライトブルー	ライトグリーン	シルバー
MK-14-047	26 インチ	なし	19.5kg	OPEN	■	■	■

■ 適正身長/143cm~ ■ サドル最低地上高/75.0cm



## レイニープレミアシティ

RAINNY

長く乗るために耐久性が強化されたプレミアムモデル



### ラグフレーム

フレームの衝撃負荷を受けやすい箇所  
に強固なラグを採用しました。



### 耐磨耗タイヤ

コンパウンドが配合された磨耗に強いタイヤ。



レイニープレミアシティ 273-T

車種記号	タイヤサイズ	変速	重量	希望小売価格	ブラック	シルバー
MK-14-072	27 インチ	内装 3 段	20.7kg	¥40,000+税	■	■

■ ステンレス部品/フェンダー・フェンダーステー・リム・バスケット・ハンドルバー・ハンドルステム・バスケットステー・バスケットブラケット  
■ 適正身長/146cm~ ■ サドル最低地上高/77.0cm



## レイニーホーム (手元操作式ライト仕様)

RAINNY

ゆったりした姿勢で乗車でき、日常生活の移動に最適なモデル



### 手元操作式 LED ライト

手元で ON/OFF 操作できるので、走行中に  
辺りが暗くなっても安全。長寿命で、突然の  
球切れの心配が少ないLEDを採用しました。



### シリンダー錠

誤作動防止のセーフティロックレバー仕様。  
スペアキーの作製が可能です。



レイニーホーム 261-G

車種記号	タイヤサイズ	変速	重量	希望小売価格	ライトグリーン	シルバー
MK-14-052	26 インチ	なし	19.5kg	OPEN	■	■

■ 適正身長/143cm~ ■ サドル最低地上高/75.0cm





## レイニーループ (内装3段)

またぎやすいフレーム形状で、幅広い世代にオススメ

RAINY



### LEDオートライト

暗くなったら自動で点灯。長寿命で、突然の球切れの心配が少ないLEDを採用しました。



### シリンダー錠

誤作動防止のセーフティロックレバー仕様。スペアキーの作製が可能です。



レイニーループ HD 263-G

車種記号	タイヤサイズ	変速	重量	希望小売価格	ダークレッド	ページュ	シルバー
MK-14-059	26 インチ	内装3段	20.0kg	OPEN			

■ 適正身長/143cm~ ■ サドル最低地上高/75.0cm



## レイニーループ (シングルギヤ)

またぎやすいフレーム形状で、幅広い世代にオススメ

RAINY



### LEDオートライト

暗くなったら自動で点灯。長寿命で、突然の球切れの心配が少ないLEDを採用しました。



### シリンダー錠

誤作動防止のセーフティロックレバー仕様。スペアキーの作製が可能です。



レイニーループ HD 241-G/261-G

車種記号	タイヤサイズ	変速	重量	希望小売価格	ダークレッド	ページュ	シルバー
MK-14-057	24 インチ	なし	19.0kg	OPEN			
MK-14-058	26 インチ	なし	19.5kg				

■ 適正身長/24=139cm~ 26=143cm~ ■ サドル最低地上高/24=73.0cm 26=75.0cm



## レアルタシティ (内装5段)

拡散 LED テールライト & 反射機能で夜間走行も安心

REALTA  
INTER 5



### 360°+90°視認性確保

車体に施された反射アールに加えて、停車時に自動で点滅するテールライトを装備。追突などの事故の危険性を低下させます。



### 内装5段変速

最新の内装5段変速を装備。内装変速の頑丈さと外装変速の繊やかなギヤ比のいいとこ取り。



レアルタシティ 275-G

車種記号	タイヤサイズ	変速	重量	希望小売価格	ダークブルー	ライトブルー	ガンメタル
MK-14-001	27 インチ	内装5段	19.5kg	¥52,000+税			

■ 適正身長/145cm~ ■ サドル最低地上高/77.0cm



## レアルタシティ (外装6段)

クロスバイクより日常に近い“快走ビジネスバイク”

REALTA



### 360°視認性確保

車体とタイヤ側面に施された反射アールによって夜間の視認性を確保。周囲から認識されやすくなり、事故の危険性を低下させます。



### 1キーWロック

後輪部分とハンドル部分の2箇所に鍵がある1キーWロックを採用。防犯性が高く、安心して駐輪できます。



レアルタシティ 276-F

車種記号	タイヤサイズ	変速	重量	希望小売価格	ホワイト	マットブラック	ダークブルー
MK-13-058	27 インチ	外装6段	18.5kg	¥44,000+税			

■ 適正身長/145cm~ ■ サドル最低地上高/77.0cm



## レアルタシティ S

# REALTA

センサー内蔵 LED リフレクター & 反射機能で夜間走行も安心



### 360°視認性確保

車体とタイヤ側面に貼された反射アールによって夜間の視認性を確保。周囲から認識されやすくなり、事故の危険性を低下させます。



### LED リヤリフレクター

センサー内蔵の LED リヤリフレクター。停車後も 60 秒間点滅し、交通量の多い道でも十分な安全性を発揮します。



レアルタシティ S276-H

車種記号	タイヤサイズ	変速	重量	希望小売価格	ホワイト	マットブラック	ダークブルー	イエロー
MK-15-009	27 インチ	外装 6 段	18.0kg	OPEN				

■ 適正身長 / 145cm ~ ■ サドル最低地上高 / 77.0cm



## アイラーループ

# i-Ra Loop

アルミフレームを採用した、しっかり積める充実装備の「買い物自転車」



### くるびた

荷物の積み下ろしの際、ハンドルを固定し、ふらつきを抑えます。



### 大型樹脂バスケット

21 リットルも入る大容量バスケットを採用。樹脂性なので衝撃に強く、耐久性に優れています。



アイラーループ 243-G/263-G

車種記号	タイヤサイズ	変速	重量	希望小売価格	ゴールド	パープル	ブラウン
MK-14-007	24 インチ	内装 3 段	17.5kg	¥49,000+税			
MK-14-008	26 インチ	内装 3 段	18.0kg	¥50,000+税			

■ ステンレス部品 / バスケットブラケット・バスケットステー・フェンダーステー ■ アルミ部品 / フレーム・ハンドルバー・ブレーキ・クラウン  
 ■ 適正身長 / 24=138cm ~ 26=143cm ~ ■ サドル最低地上高 / 24=75.0cm 26=78.0cm



## ライトステップ

# Lightstep

フルサスペンション搭載の折りたたみモデル



### 抜群の収納力

重ならないときは小さく折りたためるので、収納に場所を取りません。  
 参考折りたたみ寸法：86(W)×66(H)×47(D)cm



### W サスペンション

段差を気にせず、タフな走行が可能。気の向くままにアクティブに走ろう！



ライトステップ 206-G

車種記号	タイヤサイズ	変速	重量	希望小売価格	ブラック/シルバー	レッド/シルバー	ホワイト/シルバー
MK-14-065	20 インチ	外装 6 段	16.0kg	¥35,000+税			

■ 適正身長 / 145 ~ 170cm ■ サドル最低地上高 / 78.0cm



## ヒヨリ

# HIYORI

またぎやすく扱いも楽な、低床&軽量アルミフレームのシニアバイク



### アルミフレーム

軽さと耐久性を兼ね備えたマルキンオリジナルデザインフレーム。



### アシストスタンド

重い荷物を積んでいても、てこの原理で軽々操作できます。



ヒヨリ 201-G

車種記号	タイヤサイズ	変速	重量	希望小売価格	パープル	グリーン	シルバー
MK-14-064	20 インチ	なし	15.0kg	¥38,000+税			

■ ステンレス部品 / バスケットブラケット・バスケットステー・フェンダーステー・キャリア  
 ■ 適正身長 / 129cm ~ ■ サドル最低地上高 / 68.5cm



Business

Shopping

Folding

Compact

# ファイアーウィンド



男の子の冒険心をくすぐる様々な機能を搭載したボーイズバイク



## CI デッキ

スピード、距離、時刻を表示するCI デッキ。ギヤポジションが一目でわかるインジケーターも合わせて搭載。

## LED リモコンライト

乗車したまま手元でライトのオン・オフ操作が可能。さらに視認性に優れ、球切れしにくいLEDを採用しています。



ファイアーウィンド 226-G/246-G/266-G

車種記号	タイヤサイズ	変速	重量	希望小売価格	ブルー/ホワイト	ブラック/レッド
MK-14-029	22 インチ	外装 6 段	15.0kg	¥35,000+税		
MK-14-030	24 インチ	外装 6 段	16.0kg	¥36,000+税		
MK-14-031	26 インチ	外装 6 段	16.5kg	¥37,000+税		

- 適正身長 / 22=120~140cm 24=130~150cm 26=140~160cm
- サドル最低地上高 / 22=55.0cm 24=58.5cm 26=61.0cm



# ファイアージェッター



3つのサポートで子どもに安全、親に安心

はじめての自転車でも安心



**太っちょタイヤ** 特徴ポイント1  
地面との接地面積が広いので安定感抜群！



**監督ハンドル** 特徴ポイント2  
急な飛び出しやスピードを出しすぎたときに、強制的に抑制・停止できます。



**衝撃吸収パッド** 特徴ポイント3  
もしものとき、ハンドルに頭をぶつけません。



ファイアージェッター 161-G/181-G

車種記号	タイヤサイズ	変速	重量	希望小売価格	レッド	ブルー
MK-14-036	16 インチ	なし	12.2kg	¥25,000+税		
MK-14-037	18 インチ	なし	12.7kg	¥26,000+税		

- 適正身長 / 16=90~115cm 18=105~125cm
- サドル最低地上高 / 16=45.5cm 18=47.0cm



Junior/Kids

# スターエスコート

ファッションに合わせて選べる、個性的なデザインのガールズバイク



## LED リモコンライト

乗車したまま手元でライトのオン・オフ操作が可能。さらに視認性に優れ、球切れしにくいLEDを採用しています。



## ドレスガード & フルチェーンケース

オシャレは足元から！衣服の巻き込みを防止するので、スカートでも快適に乗れます。



スターエスコート 201-G/221-G/241-G

車種記号	タイヤサイズ	変速	重量	希望小売価格	ピンク/ブラック	ブルー/ホワイト	ライトイエロー/ライオングリーン
MK-14-032	20 インチ	なし	12.5kg	¥27,000+税			
MK-14-033	22 インチ	なし	13.5kg	¥28,000+税			
MK-14-034	24 インチ	なし	14.5kg	¥29,000+税			

- 適正身長 / 20=115~130cm 22=120~140cm 24=130~150cm
- サドル最低地上高 / 20=57.5cm 22=59.5cm 24=64.5cm



Junior/Kids

# ハニーレモン

3つのサポートで子どもに安全、親に安心

はじめての自転車でも安心



**太っちょタイヤ** 特徴ポイント1  
地面との接地面積が広いので安定感抜群！



**監督ハンドル** 特徴ポイント2  
急な飛び出しやスピードを出しすぎたときに、強制的に抑制・停止できます。



**衝撃吸収パッド** 特徴ポイント3  
もしものとき、ハンドルに頭をぶつけません。



※スコーリアクセサリーは付属していません。

ハニーレモン 161-G/181-G

車種記号	タイヤサイズ	変速	重量	希望小売価格	ピンク/ブラック	ブルー/ホワイト
MK-14-038	16 インチ	なし	11.7kg	¥25,000+税		
MK-14-039	18 インチ	なし	12.2kg	¥26,000+税		

- 適正身長 / 16=90~115cm 18=105~125cm
- サドル最低地上高 / 16=45.5cm 18=47.0cm



## コンパクトって安全♪



### 1 無理のない姿勢で駐輪できるから安全♪

子供を2人乗せた状態でスタンドをかけるには、かなりの力が必要です。デリシアデュオはコンパクトな設計にしたことで「左手はハンドル・右手はサドル・右足はスタンド」この3点の位置が近く、安定した無理のない姿勢での駐輪操作を可能にしました。



### 2 軽いから押し歩きも安全♪

移動中に意外と多い、押し歩きの場面。そのとき、子供を2人乗せた自転車はある意味「重い荷物」になります。デリシアデュオは一般的な幼児2人同乗自転車より重量が軽く(※2)、押し歩き時もコントロールしやすく、転倒する危険を軽減しました。

※1 デリシアデュオ EF3-G の場合  
※2 他社製品の幼児2人同乗自転車(前後輪20型・非電動アシスト車) 比較



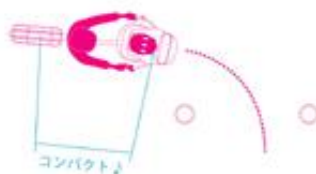
### 3 子供を乗せる位置が低いから安全♪

デリシアデュオの前輪には、20型のコンパクトサイズを採用。フロントチャイルドシートに子供を乗せるとき、子供の足がひっかかって自転車が倒れる危険を軽減しました。

## コンパクトって便利♪

### 1 小回りが利いてコントロールしやすい♪

前輪軸から後輪軸までの距離が短いフレーム設計で、内輪差が小さく小回りのよい走行性を実現しました。狭い道の曲がり角でもスイスイ走れます。



### 2 日本の駐輪事情に合っているから便利♪

日本ではスタンダードになりつつある2段式駐輪場。背の高い自転車だと、入庫できない場合もあります。コンパクトに低く設計されたデリシアデュオなら、様々な駐輪場のタイプに対応しているので、出先での駐輪も安心です。



### 3 ちょうどいい太さのタイヤ♪

デリシアデュオは幅4cmのタイヤ(一般的なママチャリは3.3cm)を採用。安定性がありつつ、前輪を差し込むラック式の駐輪場にも対応した適度な太さで、汎用性に優れています。



## デリシアデュオ

~デリシア IS コンパクト~ トップクラスのコンパクト設計!



### 幅広スタンド

安定感抜群!この原理を利用しているので、軽い力で楽々スタンドが立てられます。



### ストレートフレーム

他の幼児2人同乗自転車では見られない、特種的なストレートフレーム。ねじれに強く、ふらつきにくくしました。



### デリシアデュオ EF3-G

車種記号	タイヤサイズ	変速	重量	希望小売価格	ライトグリーン	マットブラック	ダークブラウン
MK-14-024	前/20インチ 後/22インチ	内装3段	23.8kg	¥57,000+税			

■ ステンレス部品/ハンドルバー・フェンダーステー  
■ 適正身長/146cm~ ■ サドル最低地上高/72.5cm



## ローマナファッション

価格とデザインのバランスが取れたカジュアルファッションモデル



### こだわりのデザイン

独特な形のフレームやプロムナードハンドル、多く使われているブラウンパーツがカジュアルな雰囲気を演出します。



### シリンダー錠

誤作動防止のセーフティロックレバー仕様。スペアキーの作製が可能です。



### ローマナファッション 261-G

車種記号	タイヤサイズ	変速	重量	希望小売価格	ダークブルー	ホワイト	レッド	ライトグリーン
MK-14-092	26インチ	なし	17.5kg	OPEN				

■ 適正身長/143cm~ ■ サドル最低地上高/75.0cm



## リブレットホーム

リーズナブルなスタンダードモデル



### LEDオートライト

暗くなったら自動で点灯。長寿命で、突然の球切れの心配が少ないLEDを採用しました。



### シリンダー錠

誤作動防止のセーフティロックレバー仕様。スペアキーの作製が可能です。



リブレットホーム HD 261-G/263-G/271-G/273-G

車種記号	タイヤサイズ	変速	重量	希望小売価格	ライトグリーン	ダークブルー	ブラック	ホワイト	ライトブルー	レッド	シルバー
MK-14-080	26 インチ	なし	19.5kg	OPEN	[Color swatches]	[Color swatches]	[Color swatches]	[Color swatches]	[Color swatches]	[Color swatches]	[Color swatches]
MK-14-082	26 インチ	内装 3 段	20.0kg								
MK-14-081	27 インチ	なし	20.0kg								
MK-14-083	27 インチ	内装 3 段	20.5kg								

■ 適正身長/26=143cm~ 27=146cm~ ■ サドル最低地上高/26=75.0cm 27=76.0cm



## リブレットループ

またぎやすいフレーム形状で、幅広い世代にオススメのモデル



### LEDオートライト

暗くなったら自動で点灯。長寿命で、突然の球切れの心配が少ないLEDを採用しました。



### シリンダー錠

誤作動防止のセーフティロックレバー仕様。スペアキーの作製が可能です。



リブレットループ HD 241-G/261-G/263-G

車種記号	タイヤサイズ	変速	重量	希望小売価格	ダークピンク	ダークブルー	ライトグレー
MK-14-086	24 インチ	なし	19.0kg	OPEN	[Color swatches]	[Color swatches]	[Color swatches]
MK-14-087	26 インチ	なし	19.5kg				
MK-14-088	26 インチ	内装 3 段	20.0kg				

■ 適正身長/24=139cm~ 26=143cm~ ■ サドル最低地上高/24=73.0cm 26=75.0cm



## リブレットシティ

リーズナブルなスタンダードモデル



### LEDオートライト

暗くなったら自動で点灯。長寿命で、突然の球切れの心配が少ないLEDを採用しました。



### シリンダー錠

誤作動防止のセーフティロックレバー仕様。スペアキーの作製が可能です。



リブレットシティ HD271-G/273-G

車種記号	タイヤサイズ	変速	重量	希望小売価格	ブルー	ブラック	ホワイト	シルバー
MK-14-084	27 インチ	なし	19.5kg	OPEN	[Color swatches]	[Color swatches]	[Color swatches]	[Color swatches]
MK-14-085	27 インチ	内装 3 段	20.0kg					

■ 適正身長/146cm~ ■ サドル最低地上高/76.0cm



## プチベル

低床でまたぎやすく、取り回しの良い軽量アルミフレームモデル



### LEDオートライト

暗くなったら自動で点灯。長寿命で、突然の球切れの心配が少ないLEDを採用しました。



### シリンダー錠

誤作動防止のセーフティロックレバー仕様。スペアキーの作製が可能です。



プチベル 241-G/261-G/263-G

車種記号	タイヤサイズ	変速	重量	希望小売価格	ライトブルー	ピンク	ペー菊
MK-14-089	24 インチ	なし	17.2kg	OPEN	[Color swatches]	[Color swatches]	[Color swatches]
MK-14-090	26 インチ	なし	17.7kg				
MK-14-091	26 インチ	内装 3 段	18.2kg				

■ 適正身長/24=138cm~ 26=143cm~ ■ サドル最低地上高/24=74.0cm 26=76.5cm



BestChoice

BestChoice



自転車に求めることのひとつに「デザイン」があります。

しかし、個性を求めるあまりデザインだけを追求すると日本の道路事情に合わず、移動手段には適さない自転車になりがちです。

マルキンのブランドコンセプトである“カジュアル”

カジュアルとは気軽に乗れること。

デザイン性と気軽さを兼ね備えている自転車

それが“マルキンライフスタイル”です。



## フロートミックス



ヨーロッパをイメージした上品な自転車で、日々の移動もオシャレに



**オリジナルファッションフレーム**  
流れるような形状のフレームはヨーロッパをイメージ。モダンでレトロな自転車は、幅広い用途に使うことができます。



**LED オートライト**  
暗くなると自動で点灯。ペダルも軽いので、静かで明るく安全・安心です。しかもLEDを採用しているので、長寿命で長く使えます。



フロートミックス 246-H/266-T

車種記号	タイヤサイズ	変速	重量	希望小売価格	ベージュ	レッド	ダークグリーン	ダークブラウン	ピンク
MK-15-010	24インチ	外装6段	19.0kg	OPEN					
MK-14-077	26インチ		20.2kg						

■ 適正身長/24=138cm~ 26=144cm~ ■ サドル最低地上高/24=73.5cm 26=77.5cm



## ルネシック



シンプルなフレームデザインは生活の様々なシーンにピッタリ



**オリジナルファッションフレーム**  
流れるような洗練型のフレームはヨーロッパを彷彿とさせます。シンプルな外観なので、お買い物や通勤通学など幅広い用途に◎



**LED オートライト**  
暗くなると自動で点灯。ペダルも軽いので、静かで明るく安全・安心です。しかもLEDを採用しているので、長寿命で長く使えます。



ルネシック 276-T

車種記号	タイヤサイズ	変速	重量	希望小売価格	ホワイト	ピンク	ライトグリーン	ブラック
MK-14-078	27インチ	外装6段	19.8kg	OPEN				

■ 適正身長/148cm~ ■ サドル最低地上高/79.5cm



# MARUKIN

スポーツ車には、平日使いに必要な機能や装備が欠けている。  
ママチャリには、土日に活発に走るための性能や仕様が欠けている。

これらを解決することで、平日も土日も機能的かつ活発に走れ、  
毎日の自転車生活に充実感を感じることができると考えました。

目指したのは「7DAYS BIKE」

その思いを込めて  
マルキンアクティブがあなたの7DAYSを彩ります。



## ファラド CLR

より軽く、より速く。アクティブな走りを追求した一台。

# FALAD



### Claris 搭載

メインコンポーネントにSHIMANOのClarisを採用。細かな変速が快走をサポートし、ワンランク上の走りを実現します。



### 軽量フレーム&フォーク

フレームにはアルミ素材を、フォークにはカーボン素材を採用し、軽量化を実現。



### ファラド CLR-H

車種記号	タイヤサイズ	変速	フレームサイズ	重量	希望小売価格	ブラック/シルバー
MK-15-011	700×25C	2×8 段	465mm	9.7kg	¥86,000+税	
			500mm	10.0kg		

■ 適正身長 / 465mm=165~175cm 500mm=170~190cm



## ファラド

スポーツバイクに興味がある方へ “日常使い × 休日スポーツ”

# FALAD



### キックスタンド

日常使いに必須のスタンド。場所を選ばずに駐輪できるので、行動範囲を制限しません。



### サブブレーキ

ブレーキが握りやすいポジションに付いているので、初めてのドロップハンドルでも安心。



### ファラド-H

車種記号	タイヤサイズ	変速	フレームサイズ	重量	希望小売価格	ブラック	レッド
MK-15-012	700×25C	2×7 段	430mm	11.0kg	¥68,000+税		
			465mm	11.2kg			
			500mm	11.5kg			

■ 適正身長 / 430mm=155~170cm 465mm=165~175cm 500mm=170~190cm



## バカンゼ

普段使いからサイクリングまで、気軽に楽しめる一台



### シリンダー錠

がっちりとしたシリンダー錠を標準装備。ちょっとした駐輪時にもさっと旋錠でき、盗難される心配が軽減されます。



### スタンド

普段使いに便利なスタンドを標準装備。駐輪する場所を選びません。

# VACANZE



### バカンゼ-G

車種記号	タイヤサイズ	変速	重量	希望小売価格	ダークブルー	ライトグリーン	マットブラック	ホワイト
MK-14-010	700×32C	3×7段	13.5kg	¥48,000+税				

※タイヤ/ダークブルー・ライトグリーン=オールベージュ仕様 マットブラック・ホワイト=オールブラック仕様

■ 適正身長/155~180cm



## ノスタリア

通勤からサイクリングまで使える機能的なモデル



### リヤキャリア搭載

スタイリッシュなリヤキャリアを標準装備。※クラス 18kg 規格



### ソーラー LED リフレクター

暗くなったら自動で点灯するので、夜間も安心して走行できます。



### ノスタリア 276-G

車種記号	タイヤサイズ	変速	重量	希望小売価格	レッド	ブルー	マットブラック	ホワイト
MK-14-025	27 インチ	外装 6 段	18.3kg	¥44,000+税				

■ 適正身長/156cm~ ■ サドル最低地上高/81.0cm



## ATH-435

アクティブな走りを楽しめるフルサスペンションバイク



### フルサスペンション

前後のサスペンションが路面からの衝撃を吸収。段差を気にせず、アクティブな走りを楽しもう！



# ATH435



### ATH435 269-F

車種記号	タイヤサイズ	変速	重量	希望小売価格	ブルー/ブラック	ホワイト/ブラック	ブラック/シルバー
MK-13-076	26 インチ	3×6段	19.0kg	¥37,000+税			

■ 適正身長/148cm~ ■ サドル最低地上高/81.5cm



## ノスタリア S

通勤からサイクリングまで使える機能的なモデル



### オートライト

暗くなったら自動で点灯。長寿命で突然の球切れの心配が少ないLEDを採用しました。



### 外装 6 段変速

細やかな変速が移動をサポート。通勤をより快適に、サイクリングをより楽しくします。



### ノスタリア S 276-G

車種記号	タイヤサイズ	変速	重量	希望小売価格	マットブラック	マットゴールド	ブルー
MK-14-079	27 インチ	外装 6 段	18.0kg	OPEN			

■ 適正身長/156cm~ ■ サドル最低地上高/81.0cm





## パーツ & アクセサリー紹介



1

1才から乗れる後用同乗器。前同乗器を卒業したら後同乗器にしましょう。衝撃吸収率約90%の衝撃吸収パッドをヘッドレストに採用。高さ調整が可能なスライド式ワイドヘッドレスト。ブラックをベースにしたオシャレなカラーリング!

商品詳細/商品名:RBC-011DX  
価格:OPEN  
カラー:15色展開[ブラック・ピンク/ブラック・ブラック/ブラック・レッド/ブラック・ブルー/ブラック・オレンジ]  
適応体重:22kg以下  
適応年齢:1才以上6才未満の子種  
適応身長:115cm以下  
JAN:  
ブラック・ピンク/4511890208491  
ブラック・ブラック/4511890208101  
ブラック・レッド/4511890208118  
ブラック・ブルー/4511890208125  
ブラック・オレンジ/4511890208132



2

前同乗器用のレインカバー。フルカバータイプなので雨や風の強い日もしっかりお子様を守ります。透明素材を多く使った視界の広いタイプです!

商品詳細/商品名:RCF002  
価格:OPEN  
カラー:3色展開[ブルー・ブラック/ピンク・ブラック/グリーン・ブラック]  
JAN:ブルー・ブラック/4511890209658  
ピンク・ブラック/4511890209665  
グリーン・ブラック/4511890209672

3

VACANZE-G専用の前後フェンダーセット

商品詳細/商品名:700CフルドロヨゲSW814-700CF  
価格:OPEN  
カラー:1色展開(S)  
JAN:45110676320181



4

サドル取り付け型フェンダー

商品詳細/商品名:ASS SAVERS ORIGINAL  
価格:OPEN  
カラー:6色展開[BK/GR/RD/CL/BL/WH]  
JAN: BK/7350072560111  
GR/7350072560142  
RD/7350072560166  
CL/7350072560135  
BL/7350072560150  
WH/7350072560128



取り付け例



5

スポーツシーンに欠かせない軽量ヘルメット

商品詳細/商品名:MKヘルメットH1  
サイズ:M/L[58-61cm]  
重量:250g  
価格:OPEN  
カラー:2色展開[WH/BK]  
JAN:WH/4977323075441  
BK/4977323075458



## キャリア・スタンド適合表

オプション設定一覧

価格はすべてOPENとなります。

モデル名	両立スタンド	JANコード	キャリア	JANコード
スワンキーベルシティ273-G			ウシロキャリアMSH7275U CL27	4977323075854
トラフィックシティ273-H	両立スタンドオートロック27CP	4977323756265	Rキャリア27種低床CL27 CP	4977323068757
トラフィックシティ276-H	27外装適用両立スタンドCP	4977323756364		
レアルシティ275-G	両立スタンドオートロック27BK	4977323114942		
レアルシティ276-F	27外装適用両立スタンドCP	4977323756364		
レアルシティ5276-H			IBERA PAKPAK通勤ターキーキャリア	4510676700150
レイニーホームHD261-G				
レイニーホーム261-G	アシストスタンドオートロック26CP	4977323756289		
レイニーホームHD263-G				
レイニーホームHD261-G				
レイニーホームHD241-G	アシストスタンドオートロック24CP	4977323756296		
ファイヤージェッター161-G	一本スタンドBK16	4977323114898		
ファイヤージェッター181-G	一本スタンドBK18	4977323114904		
ハニーレモン161-G	一本スタンドCP16	4977323756340		
ハニーレモン181-G	一本スタンドCP18	4977323756357		
プチベル241-G	アシストスタンドオートロック24CP	4977323756296		
プチベル261-G				
プチベル263-G	アシストスタンドオートロック26CP	4977323756289		
ファラドCLR-H			IBERA PAKPAK通勤ターキーキャリア	4510676700150
ファラドH				
パカンゼG				
ATH435 269-F				
ノスタリアS276-G				

## アフターサポート

末永く安全にお使いいただくために

### スペアキーのお取り寄せ

スペアキーは、キーに彫印されている番号がお分かりでしたら、ご購入いただきました取扱店より有料でお取り寄せいただけます。番号をお忘れにいらっしゃいますら、大切に保管してください。なお、キーを紛失し、かつキー番号もお分かりでない場合は、取扱店にて鍵の取り外しと新しい鍵の付け替え作業をご依頼いただくことをおすすめいたします。

### アフターパーツのお取り寄せ

自転車の部品が故障してしまったり、あるいは紛失した場合は、多くのものがアフターパーツとしてお取り寄せ可能です。お取り寄せをご希望いただきました取扱店へご連絡ください。なお、アフターパーツの取り付けや、それを用いた修理につきましては、専業整備員-取り付けとお客様の安全のためにも、取扱店へご依頼いただくようお願いいたします。

\*一部お取り扱いのない部品もございますので、詳しくは取扱店へお尋ねください。

### 故障や不具合が生じたら

商品に故障または不良などが発生した場合、まずはご購入いただきました。取扱店へ状況の連絡と修理をご依頼ください。

## 公式ウェブサイトのご案内

マルキン公式ウェブサイト <http://www.marukin-bicycles.com>

マルキン公式ウェブサイトでは、商品情報やニュースなど、お客様の視点に立つ情報を発信しております。

【お問い合わせ窓口】

マルキン公式ウェブサイトには、メールによるお客様お問い合わせ窓口がございます。

速やかな返信に努めておりますが、業務状況・質問内容により、ご返信までに日数がかかる場合がございますのでご了承ください。

